

Praxisbeispiele für Flachdachsaniierungen

www.worrying-flachdach.de

www.flachdach-selbst-sanieren.de

Beispiel Flachdachsaniierung 004:

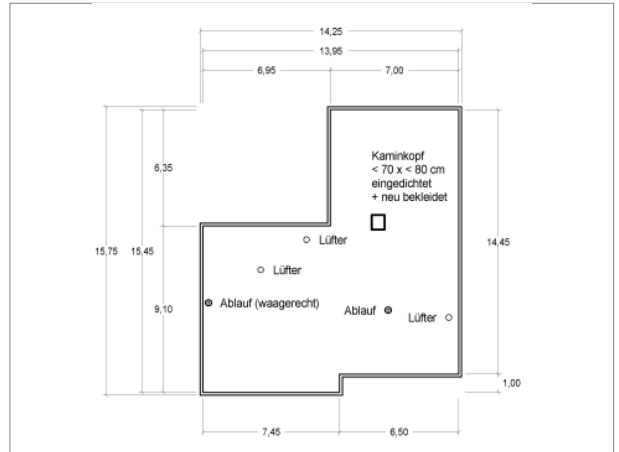
Objekt: Eingeschossiges Wohnhaus (Bungalow)

Vorhandene Dachkonstruktion:

- zweischalige Flachdachkonstruktion mit Dämmschicht unter der Regenschale
- tragende Dachdecke / Regenschale aus Holzschalung
- mehrlagige Altabdichtung aus verklebten Bitumenbahnen
- Dachrandausbildung mit Bitumendichtungsbahnen und einteiligen Alu-Dachrandprofilen
- Dacheinbauten:
 - 1 Stück Verkleideter Kaminkopf
 - 3 Stück Rohrstrangentlüfter DN 70
- Entwässerung: Innen liegende Entwässerung mit 2 Stück Flachdachabläufen

Ausgeführte Sanierungsarbeiten:

- Einbringen von Einblasdämmung durch Spezialunternehmen
- Dachrandabschlussbahnen abgeschnitten
- alte einteilige Dachrandprofile demontiert und entsorgt
- alte Kaminkopfbekleidung demontiert
- einige größere Blasenbildungen grob beseitigt, Dachfläche besenrein abgefegt
- Trennlage lose auf der alten Bitumenabdichtung verlegt
- ECB-Kunststoffdichtungsbahnen lose verlegt, in den Nahtbereichen gemäß Windlastberechnung mit Holz-Dachbauschrauben einschliesslich Lastverteilungsteller in der Holzschalung verschraubt, Naht- und Stoßbereiche im Warmgasverfahren materialhomogen verschweißt
- Flächendichtungsbahnen vor den Dachrändern und um den Kaminkopf herum mit Holz-Dachbauschrauben einschliesslich Lastverteilungsteller im Untergrund verschraubt (Randfixierung)
- Anschlüsse an die Dachränder mit separaten ECB-Dichtungsbahnstreifen hergestellt - Dichtungsbahnstreifen oben über den Dachrand geführt und unten mit der Flächenabdichtung materialhomogen verschweißt, Eckausbildungen mit dem Handföhn hergestellt
- Kaminkopf mit hochgeführten und mechanisch fixierten Dichtungsbahnstreifen in die Flachdachabdichtung eingebunden
- alte Rohrstrangentlüfter abgeschnitten, Sanierungslüfter DN 70 mm mit werkseitigem ECB-Folienkragen eingebaut und materialhomogen in die Abdichtung eingeschweißt



Praxisbeispiele für Flachdachsaniierungen

www.worrying-flachdach.de

www.flachdach-selbst-sanieren.de

- in einen der beiden vorhandenen Flachdachabläufe Sanierungsgully eingebaut und fachgerecht in die Eindichtung eingebunden
- den anderen (waagerechten) Flachdachablauf ausgebaut, neuen waagerechten Gully eingebaut, an vorhandene Rohrleitung angeschlossen und fachgerecht in die Abdichtung eingebunden
- Neue Dachrandabdeckungen aus Aluminium, Materialstärke 2,0 mm, einschliesslich geschweißte Eckformteile nach örtlichem Aufmaß passgenau kanten lassen und frei verschieblich auf Haltern auf der vorhandenen Holzunterkonstruktion am Dachrand montiert
- Kaminkopf mit Schieferplatten neu bekleidet, neue Kaminabdeckung passgenau herstellen lassen und montiert

Weitere, ausführlich beschriebene Beispiele für Flachdachsaniierungen finden Sie auf unserer Internet-Seite www.worrying-flachdach.de unter dem Menüpunkt "Flachdachlösungen" -> "Praxisbeispiele Flachdachsaniierung".

Bei Fragen zur Sanierung Ihres Flachdaches stehen wir Ihnen gern zur Verfügung - schreiben Sie uns eine E-Mail unter info@worrying-flachdach.de oder rufen Sie uns an unter 05222 - 79 99 90.

