

Praxisbeispiele für Flachdachsaniierungen

www.worrying-flachdach.de

www.flachdach-selbst-sanieren.de

Beispiel Flachdachsaniierung 003:

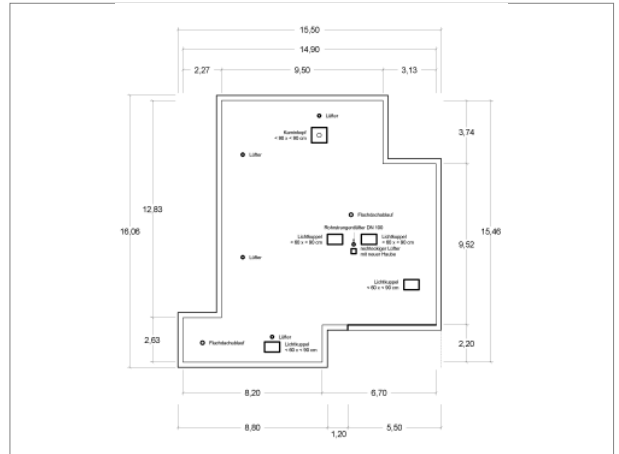
Objekt: Eingeschossiges Wohnhaus (Bungalow)

Vorhandene Dachkonstruktion:

- zweischalige Flachdachkonstruktion mit Dämmschicht unter der Regenschale
- tragende Dachdecke / Regenschale aus Holzschalung
- mehrlagige Altabdichtung aus verklebten Bitumenbahnen
- Dachrandausbildung mit Bitumendichtungsbahnen und Aluminium-Dachrandabdeckung aus Haltern
- Dacheinbauten:
 - 1 Stück Verkleideter Kaminkopf
 - 3 Stück Lichtkuppeln
 - 1 Stück rechteckiger Lüfter,
 - 1 Stück Rohrstrangentlüfter DN 100
 - 4 Stück Flachdachlüfter
- Entwässerung: Innen liegende Entwässerung mit 2 Stück Flachdachabläufen

Ausgeführte Sanierungsarbeiten:

- Einbringen von Einblasdämmung durch Spezialunternehmen
- Alu-Dachrandabdeckung einschliesslich Halter demontiert und zur Wiederverwendung gelagert
- Blechabdeckung zum Anbau demontiert und zur Wiedermontage gelagert
- Kaminkopfbekleidung demontiert
- Dachfläche besenrein abgefegt
- Trennlage lose auf der alten Bitumenabdichtung verlegt
- ECB-Kunststoffdichtungsbahnen lose verlegt, in den Nahtbereichen gemäß Windlastberechnung mit Holz-Dachbauschrauben einschliesslich Lastverteilungsteller in der Holzschalung verschraubt, Naht- und Stoßbereiche im Warmgasverfahren materialhomogen verschweißt
- Flächendichtungsbahnen vor den Dachrändern und um alle Dacheinbauten (Kamin, Lüfter, Lichtkuppeln) herum mit Holz-Dachbauschrauben einschliesslich Lastverteilungsteller im Untergrund verschraubt (Randfixierung)
- Anschlüsse an die Dachränder mit separaten ECB-Dichtungsbahnstreifen hergestellt und mit der Flächenabdichtung materialhomogen verschweißt, Eckausbildungen mit dem Handföhn hergestellt
- Dacheinbauten Kaminkopf, Lichtkuppeln und Lüfter mit hochgeführten und mechanisch fixierten Dichtungsbahnstreifen in die Flachdachabdichtung eingebunden



Praxisbeispiele für Flachdachsanierungen

www.worrying-flachdach.de

www.flachdach-selbst-sanieren.de

- alte Flachdachlüfter ausgebaut, neue Lüfter mit werkseitigem ECB-Folienkragen eingebaut und materialhomogen in die Abdichtung eingeschweißt
- alten Rohrstrangentlüfter abgeschnitten, Sanierungslüfter DN 100 mm mit werkseitigem ECB-Folienkragen eingebaut und materialhomogen in die Abdichtung eingeschweißt
- in die vorhandenen Flachdachabläufe Sanierungsgullys eingebaut und fachgerecht in die Eindichtung eingebunden
- vorhandene Blechabdeckung im Bereich Übergang zum Anbau wieder montiert
- vorhandene, wiederverwendbare Dachrandabdeckungen aus Aluminium einschliesslich Halter an den Dachränder wieder montiert
- Kaminkopfbekleidung wieder hergestellt
- auf einen kleinen rechteckigen Lüfter neue Abdeckhaube montiert



Weitere, ausführlich beschriebene Beispiele für Flachdachsanierungen finden Sie auf unserer Internet-Seite www.worrying-flachdach.de unter dem Menüpunkt "Flachdachlösungen" -> "Praxisbeispiele Flachdachsanierung".

Bei Fragen zur Sanierung Ihres Flachdaches stehen wir Ihnen gern zur Verfügung - schreiben Sie uns eine E-Mail unter info@worrying-flachdach.de oder rufen Sie uns an unter 05222 - 79 99 90.