

Praxisbeispiele für Flachdachsaniierungen

www.worrying-flachdach.de

www.flachdach-selbst-sanieren.de

Beispiel Flachdachsaniierung 002:

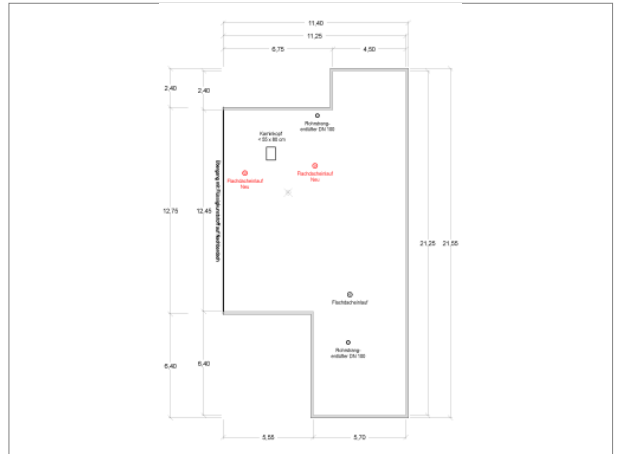
Objekt: Eingeschossiges Wohnhaus (Bungalow)

Vorhandene Dachkonstruktion:

- zweischalige Flachdachkonstruktion mit Dämmschicht unter der Regenschale
- tragende Dachdecke / Regenschale aus Holzschalung
- Altabdichtung aus lose verlegten, versprödeten PVC-Dachdichtungsbahnen auf Trennvlies
- Dachrandausbildung mit eingeschweissten PVC-Verbundblech-Kantprofilen
- Dacheinbauten:
1 Stück Kaminkopf
2 Stück Rohrstranglüfter DN 100 mm
- Entwässerung: Innen liegende Entwässerung mit 2 Stück Flachdachabläufen

Ausgeführte Sanierungsarbeiten:

- Einbringen von Einblasdämmung durch Spezialunternehmen
- PVC-Verbundblechprofile von den Dachrändern demontiert
- alte PVC-Abdichtung einschliesslich Trennvlies abschnittsweise in ca. 1 m breite Streifen geschnitten, aufgenommen, aufgerollt und in Schuttcontainer entsorgt
- Trennlage Rohglasvlies 120g/m² lose auf der Holzschalung verlegt
- ECB-Kunststoffdichtungsbahnen lose verlegt, in den Nahtbereichen gemäß Windlastberechnung mit Holz-Dachbauschrauben einschliesslich Lastverteilungsteller in der Holzschalung verschraubt, Naht- und Stoßbereiche im Warmgasverfahren materialhomogen verschweißt
- Flächendichtungsbahnen vor den Dachrändern und um den Kaminkopf herum im Untergrund verschraubt (Randfixierung)
- am Dachrand Kantprofile aus ECB-beschichteten Verbundblechen montiert, Stöße mit passenden Stoßverbindern und ECB-Dichtungsbahnzuschnitten hergestellt
- Dachrandabschlüsse mit separaten ECB-Dichtungsbahnstreifen hergestellt - Anschlussbahn oben auf den Verbundblechprofilen und unten mit der Flächenabdichtung materialhomogen verschweißt, Eckausbildungen hergestellt
- Kaminkopf mit ECB-Dichtungsbahnzuschnitten in die Abdichtung eingebunden, hochgeführte Anschlussbahnen (Anschlusshöhe ab Oberkante Abdichtungsebene mindestens 15 cm) mit einer Aluminium-Klemmprofil fixiert
- Übergang auf direkt angrenzendes Nachbardach mit zweikomponentiger Flüssigkunststoffabdichtung (PMMA) inklusiv Trägervlieseinlage hinterlaufsicher hergestellt



Praxisbeispiele für Flachdachsanierungen

www.worrying-flachdach.de

www.flachdach-selbst-sanieren.de

- alte Rohrstrangentlüfter abgeschnitten, Sanierungslüfter DN 100 mm mit werkseitigem ECB-Folienkragen eingebaut und materialhomogen in die Abdichtung eingeschweißt
- bei einem der beiden Flachdachabläufe Sanierungsgully eingebaut und materialhomogen in die Flachdachabdichtung eingebunden
- den zweiten alten Flachdachablauf ausgebaut und Öffnung geschlossen - dafür an anderen Stellen (Pfützen) zwei neue Gullys eingebaut, an vorhandene Rohrleitung angeschlossen (dazu Dachschale punktuell geöffnet) und fachgerecht in die Eindichtung eingebunden

Weitere, ausführlich beschriebene Beispiele für Flachdachsanierungen finden Sie auf unserer Internet-Seite www.worrying-flachdach.de unter dem Menüpunkt "Flachdachlösungen" -> "Praxisbeispiele Flachdachsanierung".

Bei Fragen zur Sanierung Ihres Flachdaches stehen wir Ihnen gern zur Verfügung - schreiben Sie uns eine E-Mail unter info@worrying-flachdach.de oder rufen Sie uns an unter 05222 - 79 99 90.

