

## Praxisbeispiele für Flachdachsaniierungen

www.worrying-flachdach.de

www.flachdach-selbst-sanieren.de

### Beispiel Flachdachsaniierung 001:

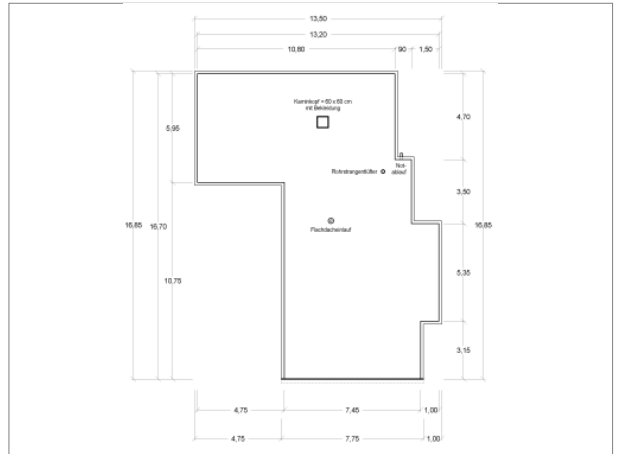
**Objekt:** Eingeschossiges Wohnhaus (Bungalow)

#### Vorhandene Dachkonstruktion:

- zweischalige Flachdachkonstruktion mit Dämmschicht unter der Regenschale
- tragende Dachdecke / Regenschale aus Holzschalung
- Altabdichtung aus mehrlagig verklebten Bitumenbahnen
- Kiesschüttung Körnung 16/32 mm als Schutzlage und Auflast
- Dachrandausbildung mit einteiligen, bituminös eingeklebten Alu-Dachrandprofilen
- Dacheinbauten:  
1 Stück verkleideter Kaminkopf,  
1 Stück Rohrstranglüfter DN 70 mm
- Entwässerung: Innen liegende Entwässerung mit einem Flachdachablauf

#### Ausgeführte Sanierungsarbeiten:

- Einbringen von Einblasdämmung durch Spezialunternehmen
- Zinkblechabdeckung im Bereich Übergang zum direkt angrenzenden Nachbardach demontiert und zur Wiederverwendung gelagert
- imprägnierte Nadelholzbohlen als stabile Unterkonstruktion für die neue Alu-Dachrandabdeckung zweilagig am Dachrand montiert
- Kaminkopfbekleidung demontiert
- Kiesschüttung abschnittsweise abgeräumt
- Dachfläche besenrein abgefegt
- Trennlage lose auf der alten Bitumenabdichtung verlegt
- ECB-Kunststoffdichtungsbahnen lose verlegt, Naht- und Stoßbereiche im Warmgasverfahren materialhomogen verschweißt
- Flächendichtungsbahnen vor den Dachrändern und um den Kaminkopf herum mit Holz-Dachbauschrauben einschliesslich Lastverteilungsteller im Untergrund verschraubt (Randfixierung)
- Anschlüsse an die Dachränder und an den Kaminkopf mit separaten ECB-Dichtungsbahnstreifen hergestellt und mit der Flächenabdichtung materialhomogen verschweißt, Eckausbildungen mit dem Handföhn hergestellt
- hinterlaufsicheren Übergang auf angrenzendes Nachbardach mit einem Streifen Polymerbitumenschweißbahn hergestellt



## Praxisbeispiele für Flachdachsaniierungen

[www.worrying-flachdach.de](http://www.worrying-flachdach.de)

[www.flachdach-selbst-sanieren.de](http://www.flachdach-selbst-sanieren.de)

- alten Rohrstrangentlüfter abgeschnitten, Sanierungslüfter DN 70 mm mit werkseitigem ECB-Folienkragen eingebaut und materialhomogen in die Abdichtung eingeschweißt
- alten Flachdachablauf ausgebaut, neuen Gully eingebaut, an vorhandene Rohrleitung angeschlossen und fachgerecht in die Eindichtung eingebunden
- am Dachrand Notüberlauf als Wasserspeier DN 70 mm mit werkseitiger ECB-Beschichtung eingebaut und materialhomogen in die Abdichtung eingeschweisst
- Polyesterfaservlies 300 g/m<sup>2</sup> als Schutzlage auf der Abdichtung lose verlegt
- vorhandenen Kiesschüttung als Auflast gegen Windsog wieder verteilt
- vorhandene Zinkblechabdeckung im Bereich Übergang zum angrenzenden Nachbardach wieder montiert
- Dachrandabdeckungen aus Aluminium, Materialstärke 2,0 mm, einschliesslich geschweißte Eckformteile nach örtlichem Aufmaß passgenau kanten lassen und frei verschieblich auf Haltern auf den Holzbohlen am Dachrand montiert
- Kaminkopfbekleidung wieder hergestellt

**Weitere, ausführlich beschriebene Beispiele für Flachdachsaniierungen finden Sie auf unserer Internet-Seite [www.worrying-flachdach.de](http://www.worrying-flachdach.de) unter dem Menüpunkt "Flachdachlösungen" -> "Praxisbeispiele Flachdachsaniierung".**

Bei Fragen zur Sanierung Ihres Flachdaches stehen wir Ihnen gern zur Verfügung - schreiben Sie uns eine E-Mail unter [info@worrying-flachdach.de](mailto:info@worrying-flachdach.de) oder rufen Sie uns an unter 05222 - 79 99 90.

